

**2022/140 6.01.04.01 Raumkonzepte
Masterplan Stadtraum Unterwetzikon, Zusammensetzung Steuerungsgruppe
und Begleitgruppe**

Beschluss Stadtrat

1. Der Zusammensetzung der Steuerungsgruppe, der Projektleitung Projektgruppe und der Begleitgruppe wird zugestimmt.
2. Die Steuerungsgruppe wird ermächtigt das Projekthandbuch zu verabschieden.
3. Die Steuerungsgruppe hat die Kompetenz die Liste der Begleitgruppe anzupassen.
4. Öffentlichkeit des Beschlusses:
 - Der Beschluss ist per sofort öffentlich.
5. Mitteilung durch Sekretariat an:
 - Stadtplanung
 - Parlamentsdienste (zuhanden Parlament)

Ausgangslage

Im Juli 2019 initiierte die Stadt Wetzikon zusammen mit der SBB und der Verkehrsbetriebe Zürichsee und Oberland AG (VZO) einen gemeinsamen Prozess zur Entwicklung des Bahnhofareals. Mit der Motion "Masterplan Stadtraum Unterwetzikon" von 9. Dezember 2019 fordert das Parlament, dass die verschiedenen öffentlichen und privaten Bauvorhaben zur städtebaulichen und betrieblichen Aufwertung des Stadtraums Unterwetzikon in einem Masterplan koordiniert und in Übereinstimmung gebracht werden.

Mit Stadtratsbeschluss 2022/23 wurde der Auftrag für die externe Prozessbegleitung an die *Metron AG* vergeben. Mit Stadtratsbeschluss 2022/44 wurde der Gesamtkredit für die Planungskosten beim Parlament beantragt.

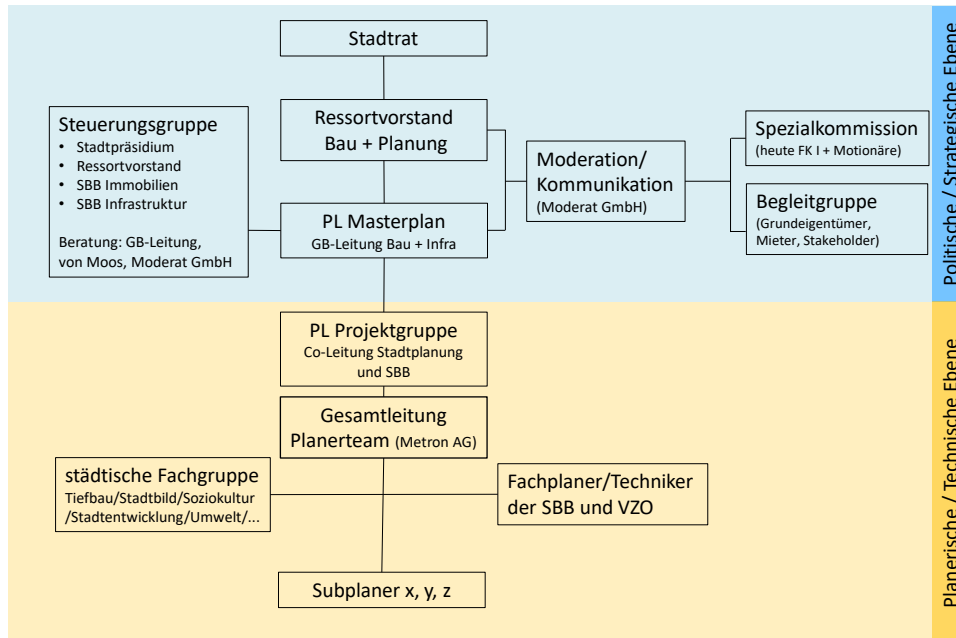
Für die Initiierung der nächsten Schritte bedarf es der Definition der Projektbeteiligungen.

Erwägungen

Organigramm

Wie der nachfolgenden Abbildung entnommen werden kann, besteht die Projektorganisation aus zwei Ebenen, einer politisch-strategischen Ebene (blau) auf der Entscheidungen getroffen werden und einer planerisch-technischen Ebene (gelb), auf welcher der Masterplan erarbeitet und Entscheidungen der politisch-strategischen Ebene vorbereitet werden. Während die meisten Rollen selbsterklärend sind, bedarf es zu einzelnen jedoch gewisser Präzisierungen.

wetziKON Projektorganisation Masterplan



Aufgrund der finanziellen Beteiligung der SBB an den Planungskosten der Masterplanung ist diese als Planungspartnerin sowohl auf strategischer als auch auf technischer Ebene in der Projektorganisation vertreten.

Steuerungsgruppe

Die Steuerungsgruppe setzt sich aus je zwei Vertretungen der Stadt und der SBB zusammen. Um der Bedeutung und Reichweite des Projekts für die Stadt Wetzikon gebührend Rechnung zu tragen, wird die Stadt neben dem zuständigen Ressortvorstand Hochbau + Planung auch durch den/die Stadtpräsident/in vertreten.

Die SBB ist in der Steuerungsgruppe durch die zuständige Leitung Immobilien (IM-DV-AEC) und die zuständige Leitung Infrastruktur (I-NAT-NET-ROT) vertreten.

Beraten wird die Steuerungsgruppe einerseits durch die Geschäftsbereichsleitung Bau + Infrastruktur, als auch durch die externen Berater Heinz von Moos (ehem. Projektleiter Masterplan Stadtraum Bahnhof Winterthur) und Roman Dellsperger (*Moderat GmbH*).

Gegenwärtig befindet sich das Projekthandbuch in Bearbeitung. Dieses regelt die Kompetenzen, die Projektorganisation und definiert den Projektablauf sowie die Meilensteine. Die Steuerungsgruppe begleitet diesen Prozess und verabschiedet das Projekthandbuch.

Projektleitung (PL) Projektgruppe

Analog der politisch/strategischen Ebene ist die SBB auch auf planerisch/technischer Ebene Bestandteil der Projektorganisation. Dies kommt in der Co-Projektleitung der Projektgruppe zum Ausdruck, die sich aus der Projektleitung Stadtplanung und der Projektleitung SBB Immobilien (PL IM-DV-AEC) zusammensetzt.

Partizipation

Neben den unmittelbar in die Projekterarbeitung involvierten Stellen (Exekutive, Verwaltung/ SBB, externe Berater und Planer) weist das Organigramm zwei Positionen auf die für den partizipativen Prozess wichtig sind.

Spezialkommission

Die politische Partizipation wird durch Vertreter des Parlaments sichergestellt. Gegenwärtig wird das Parlament durch die Motionäre und die Fachkommission I vertreten. Mit der neuen Legislatur wird diese Aufgabe durch eine Spezialkommission wahrgenommen. Die Ernennung der Mitglieder der Spezialkommission durch das Parlament steht noch bevor.

Begleitgruppe

Die Begleitgruppe soll die vielfältigen Interessen und Erwartungen an den Stadtraum Unterwetzikon bestmöglich einbringen. Das sind in erster Linie alle Grundeigentümer im Bearbeitungsperimeter sowie Organisationen oder Institutionen, welche das Interesse der Bevölkerung (u.a. allen Alters oder auch die Sicht der NutzerInnen) angemessen vertreten können. Zusätzlich werden das aktive Gewerbe und/oder aktuelle Nutzerinnen mit viel Erfahrung eingeladen.

Die Anliegen der Grundeigentümer sollen, wie zentrale Anliegen aus der breiten Bevölkerung, bestmöglich erhoben und mittels einer transparenten Interessenabwägung im Masterplan berücksichtigt werden.

Weitere Gruppen wie Fachverbände oder auch Grundeigentümer im Betrachtungsperimeter, welche betroffen sein könnten, werden in einem späteren Schritt informiert oder allenfalls auch einbezogen. Die Entscheidung über den späteren Einbezug weiterer Gruppen und Grundeigentümerschaften obliegt der Steuerungsgruppe.

Für die Begleitgruppe werden die 20 betroffenen Grundeigentümer mit dem im Raum aktivem Gewerbe (5 bis 8) sowie gegen 15 Vereine und Institutionen eingeladen. Das sind u.a. die beiden Quartiervereine, der Gewerbeverein, die Jugendbeauftragte, die Altersbeauftragte der Stadt Wetzikon oder der Naturschutzverein wie auch die Kantonsschule Zürcher Oberland.

Für richtigen Protokollauszug:



Stadtrat Wetzikon

Martina Buri, Stadtschreiberin